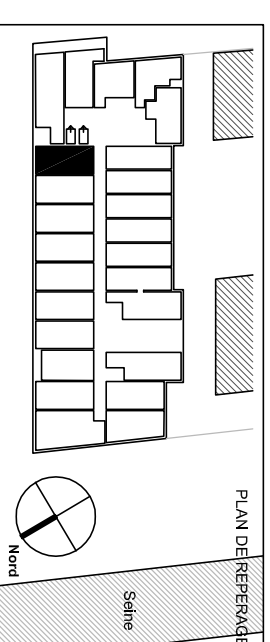


## STUDIO

625

R+6



### SURFACES HABITABLES

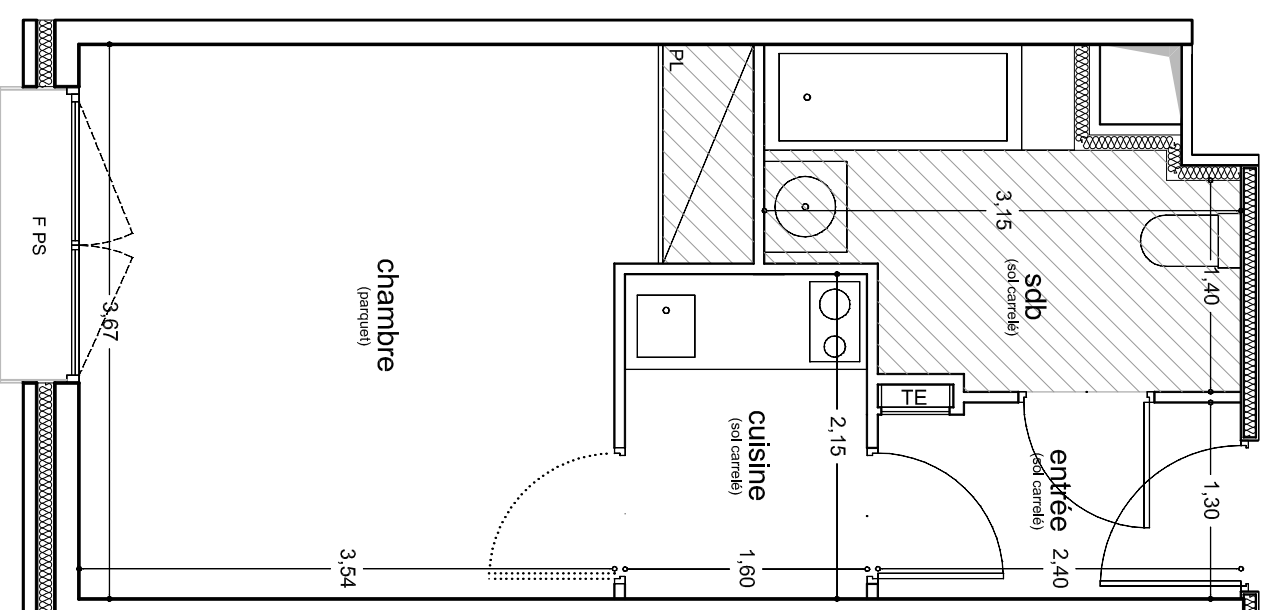
Entrée	3.1 m <sup>2</sup>
Salle de bain	5.7 m <sup>2</sup>
Cuisine	3.4 m <sup>2</sup>
Chambre	14.3 m <sup>2</sup>
<b>Total surfaces habitables</b>	<b>26.5 m<sup>2</sup></b>
Surface annexe	sans objet

### LEGENDE

F	Fenêtre	Faux Plafond 2.25m
PF	Porte - Fenêtre	Sofrite 2.1m
AL	Hauteur Allège	Volet Roulant
PS	Protection Solaire	Volet Couissant
TE	Tableau Electrique	Coffret Métallique
SEULL	Hauteur Seuil	Placard
GC	Garde - Corps	Isolation Extérieure
OB	Oscillon - Battant	

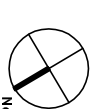
### NOTA

Des modifications sont susceptibles d'être apportées à ce plan en fonction des nécessités techniques et administratives de la réalisation, tant en ce qui concerne les dimensions libres que les équipements et les réseaux divers, les appareils sanitaires et électriques. Il est admis une tolérance de cinq (5%) par rapport à la surface habitable globale du logement. Les rebords, soffites, faux plafond ainsi que l'emplacement des sanitaires ne sont pas tous figurés ou le sont à titre indicatif.



### Plan de réservation

Echelle 1:50



DATE : AVRIL 2011

Indice A