

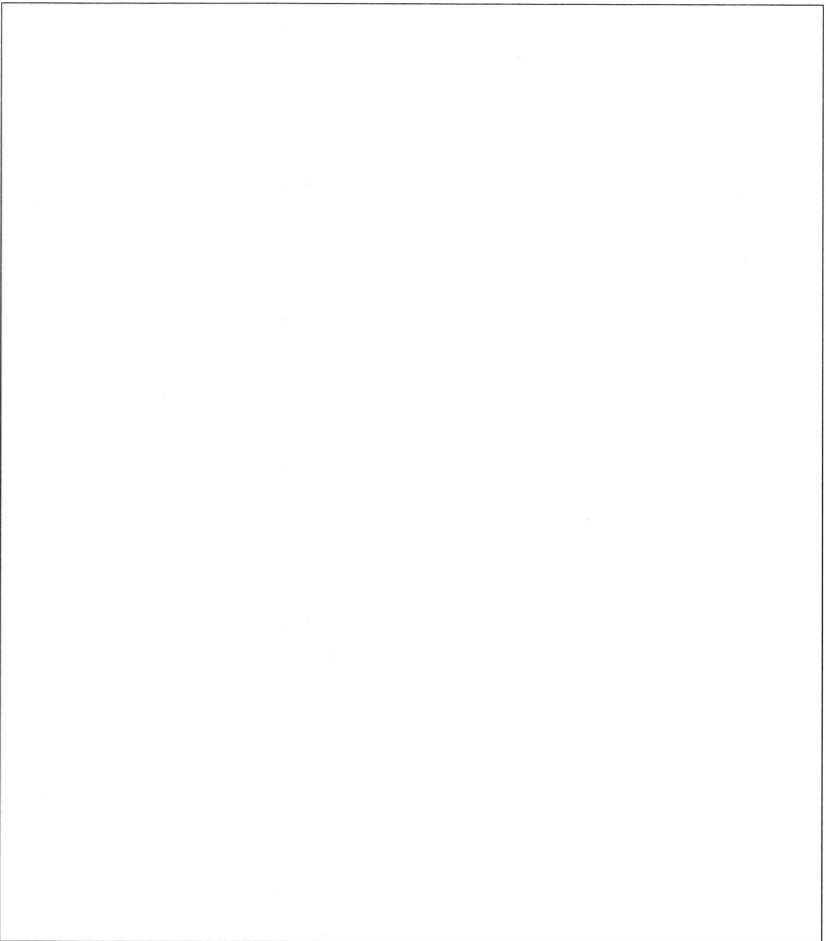
Chemin Vert

LE FLANDRIN

129 RUE DU CHEMIN VERT
PARIS XI

ERG

COFFIM



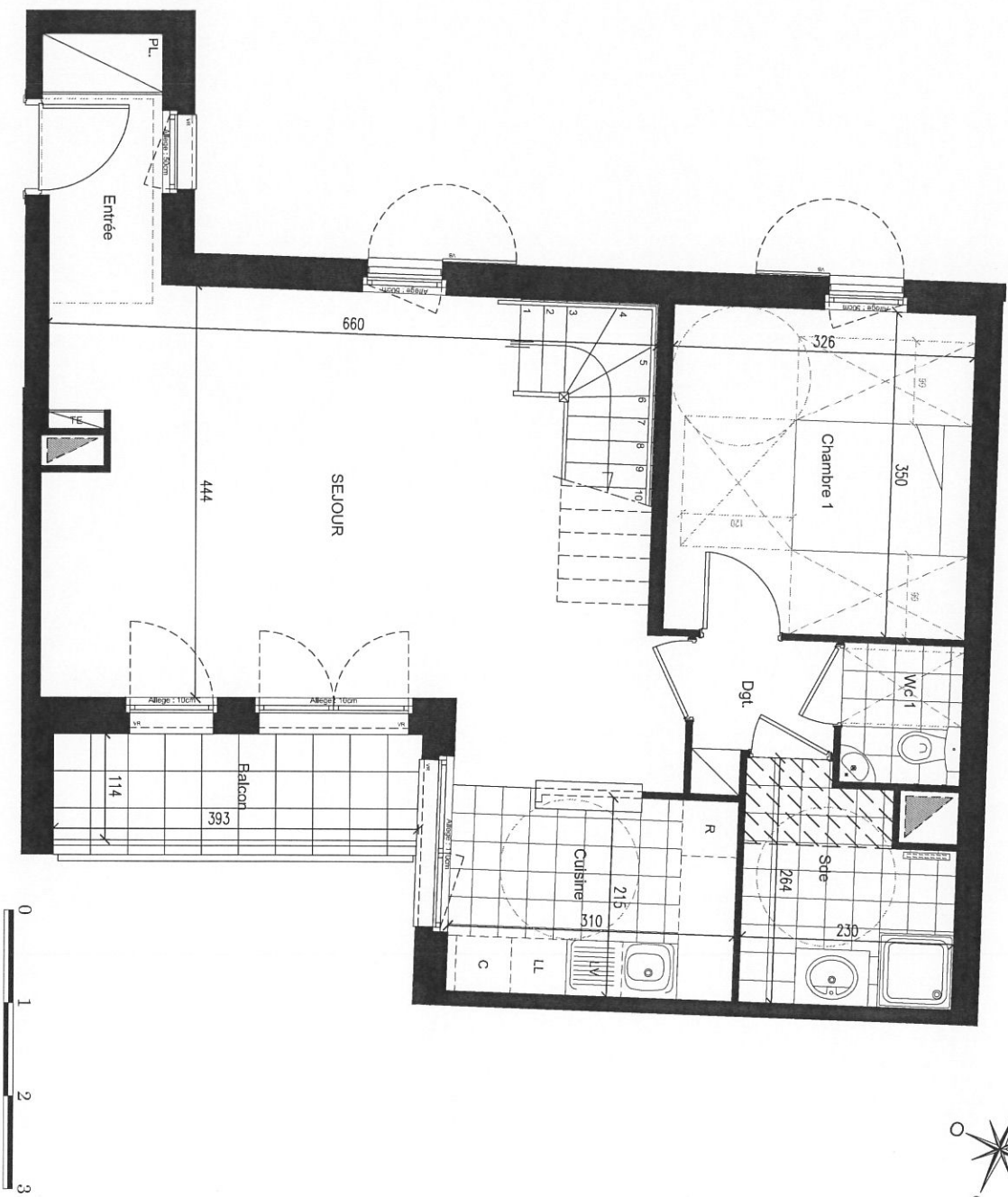
GERA - ARCHITECTES
92 800 PUTEAUX



Immeuble F
Appartement n° F41

5 PIEGES DUPLEX, 4eme et 5eme étages

NIVEAU BAS



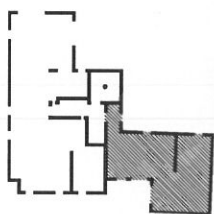
NOTA: Le présent document exprime la configuration générale de l'appartement. Des modifications peuvent intervenir en fonction des nécessités techniques, des contraintes de la réalisation et/ou des impératifs réglementaires, tant en ce qui concerne les dimensions que les éléments d'équipement. Les retombées, les soffites et les faux plafonds ne sont pas mentionnés sauf ceux éventuellement connus à la date d'établissement du présent plan. Les plantations éventuelles ne sont pas contractuelles. Les surfaces de placards sont comprises dans la surface des pièces où ils se trouvent.

- TE: tableau électrique
- VR: volet roulant
- VB: volet battant
- FE: soffite
- C: cuisson
- R: réfrigérateur
- LL: emplacement lave-linge
- LV: emplacement lave-vaisselle

Chemin Vert

LE FLANDRIN

129 RUE DU CHEMIN VERT
PARIS XI



Immeuble F
Appartement n° F41

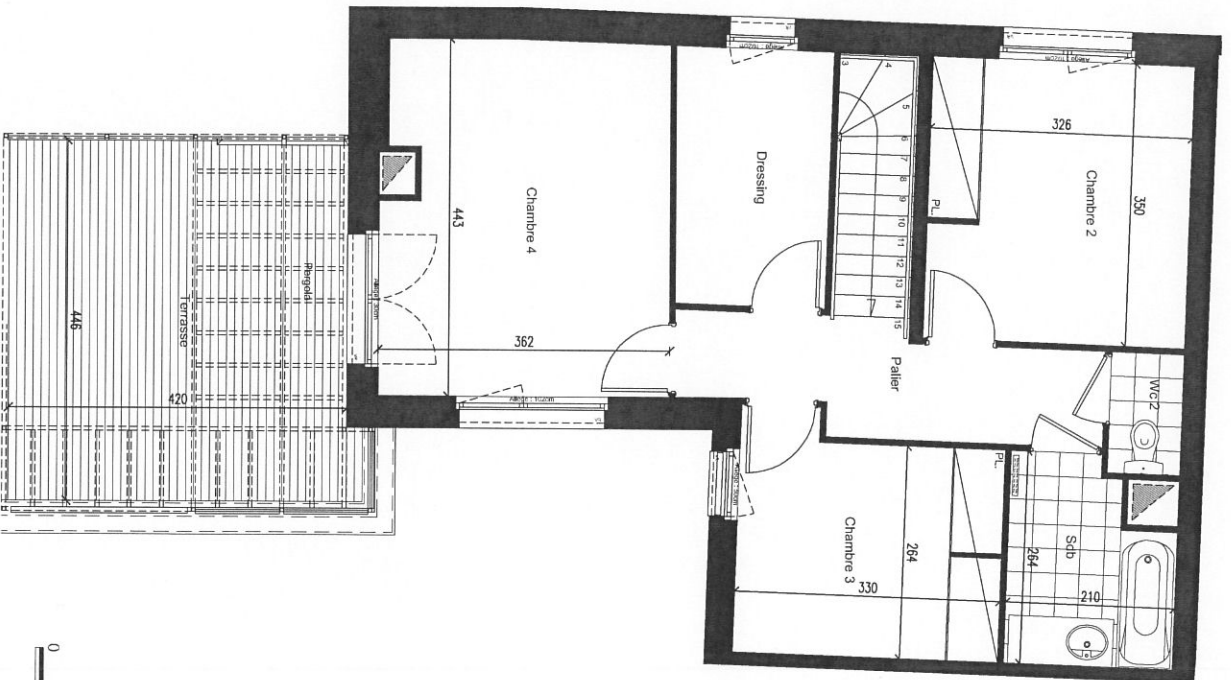
5 PIECES DUPLEX, 4eme et 5eme étages

	SURFACES
RECEPTION	31,16 m²
Entrée	3,43 m²
Sejour	27,73 m²
CUISINE	
CHAMBRE 1	6,66 m²
CHAMBRE 2	11,41 m²
CHAMBRE 3	11,36 m²
CHAMBRE 4	9,09 m²
SALLE DE BAIN	15,46 m²
SALLE D'EAU	5,22 m²
WC 1	4,81 m²
WC 2	1,95 m²
RANGEMENT	1,35 m²
DEGAGEMENT	6,08 m²
PALIER	2,38 m²
SURFACES HABITABLES	113,43 m²
BALCON	5,14 m²
TERRASSE	18,83 m²
SURFACES PRIVATIVES TOTALES	137,40 m²

Date : 5 avril 2011

Indice D

NIVEAU HAUT



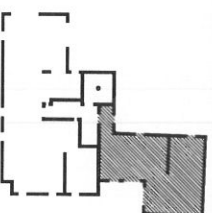
NOTA: Le présent document exprime la configuration générale de l'appartement. Des modifications peuvent intervenir en fonction des nécessités techniques, des contraintes de la réalisation et/ou des impératifs réglementaires, tant en ce qui concerne les dimensions que les éléments d'équipement. Les soffites et les faux-plafonds ne sont pas mentionnés sauf ceux éventuellement connus à la date d'établissement du présent plan. Les plantations éventuelles ne sont pas contractuelles. Les surfaces de placards sont comprises dans la surface des pièces où ils se trouvent.

- TE: tableau électrique
 VR: volet roulant
 VB: volet battant
 C: cuisson
 R: réfrigérateur
 LL: emplacement lave-linge
 LV: emplacement lave-vaisselle

Chemin Vert

LE FLANDRIN

129 RUE DU CHEMIN VERT
 PARIS XI



Immeuble F
 Appartement n° F41

5 PIECES DUPLEX, 4eme et 5eme étages

	SURFACES
RECEPTION	31,16 m ²
Entree	3,43 m ²
Séjour	27,73 m ²
CUISINE	6,66 m ²
CHAMBRE 1	11,41 m ²
CHAMBRE 2	11,36 m ²
CHAMBRE 3	9,09 m ²
CHAMBRE 4	15,46 m ²
SALLE DE BAIN	5,22 m ²
SALLE DE BAIN	4,81 m ²
WC 1	1,96 m ²
WC 2	1,35 m ²
RANGEMENT	6,08 m ²
DEGAGEMENT	2,38 m ²
PALIER	6,50 m ²
SURFACES HABITABLES	113,43 m²
BALCON	5,14 m ²
TERRASSE	18,83 m ²
SURFACES PRIVATIVES TOTALES	137,40 m²

Date : **7 mars 2011** indice **C**